

## Afwas apparatuur Hoekdroogzone zonder deur voor EMR korventransport machines

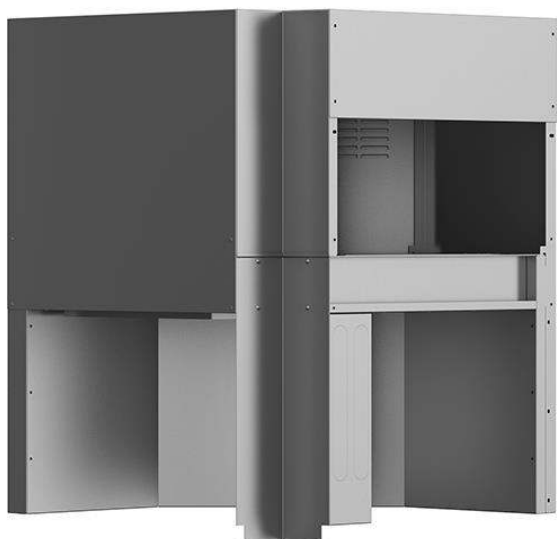
ITEM # \_\_\_\_\_

MODEL # \_\_\_\_\_

NAAM # \_\_\_\_\_

SIS # \_\_\_\_\_

AIA # \_\_\_\_\_



534057 (NCDE)

HOEKDROOGZONE NCDE,  
1200 m<sup>3</sup>/u, zonder deur,  
plaatsing op 90°/180° bocht,  
voor EMR  
korventransportmachine L>R  
en R>L, elektrisch

### Belangrijkste Gegevens

- IP25 bescherming tegen waterstralen, kleine voorwerpen en kleine dieren (groter dan 6 mm).
- De doorvoerrichting is op locatie aan te passen en kan daardoor zowel van links naar rechts als van rechts naar links.
- De watertoevoer is voorzien van een efficiënte airbreak met airgap (klasse A) ter voorkoming dat water terugstroomt in de leiding in geval van een plotselinge daling van de waterdruk.
- Alle belangrijke componenten zijn van roestvrijstaal AISI304: uitwendige front- en zijbeplating, inwendige ruimte en het korven transport systeem.
- Droogzone verwijdert elk spoor van water uit het vaatwerk door middel van een krachtige ventilator die droge lucht van buiten haalt, het verstrekken van droge platen bij een lage temperatuur.
- Hygiënische ontwerp geeft gemakkelijke reiniging door een deur die volledig toegankelijk geeft tot het inwendige van de tunnel.
- Droger moet altijd worden besteld met een 90° of 180° afwassen gedreven curve.
- De unit voor plaatsing tussen de Multi-Rinse korven transportmachine en de afvoertafel of rollenbaan.

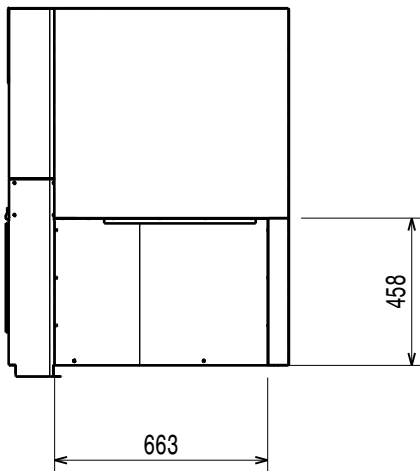
### Constructie

- De interne ruimte is geperst met rondom afgeronde hoeken, zonder interne leidingen en daardoor zonder lastig schoon te maken plekken.
- De unit is ontworpen op basis van modulariteit, voor eenvoudige koppeling zonder aanpassingen met de Multi-Rinse korven transportmachine, inclusief de elektra aansluiting.

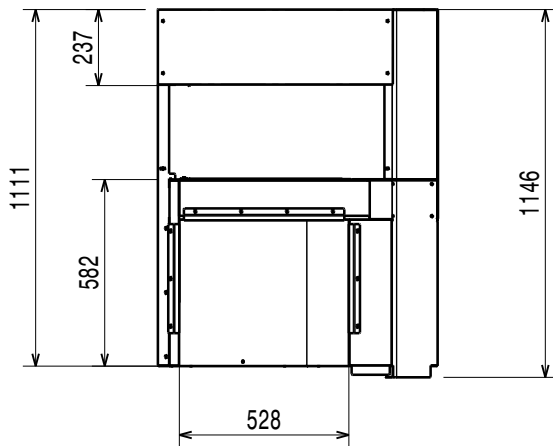
Gekeurd: \_\_\_\_\_



Front aanzicht

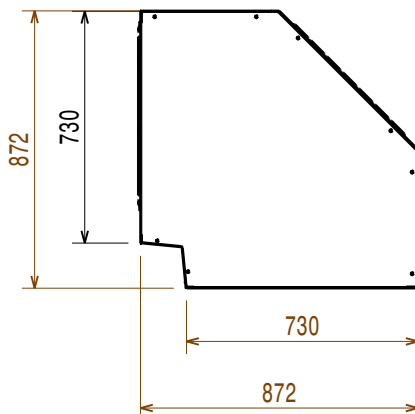


Zij aanzicht



- EI = Elektrische aansluiting
- EO = Elektrische uitgang
- EQ = Equipotentiaal schroef
- ES = [NOT TRANSLATED]
- U = [NOT TRANSLATED]

Boven aanzicht



### Elektrisch

Voltage:	380-415 V/3N ph/50 Hz
Standaard geïnstalleerd vermogen*	8.5 kW
Verwarmingselement droogzone	8.25 kW
Droogzone, ventilator vermogen:	0.23 kW

### Algemene Gegevens:

Referentie normering gebruikt voor het bepalen van het geluidsniveau: IEC60335-2-58 annex AA.

Invoer opening afmeting, breedte:	530 mm
Afmetingen, extern, breedte:	872 mm
Afmetingen, extern, diepte:	872 mm
Afmetingen, extern, hoogte:	2020 mm
Invoer opening afmeting, hoogte:	490 mm
Gewicht, netto:	65 kg
Lucht hoeveelheid	1200 m <sup>3</sup> /h
Lucht temperatuur	82 °C

### [NOT TRANSLATED]

Geluidsniveau:	<62 dBA
----------------	---------